



Scheda escursione



DATA

24 settembre 2026



LOCALITA' INIZIO ESCURSIONE

Prato della Maielletta - CH



DISLIVELLO

1) m 500+ / m 500- 2) m 0+ / m 0- 3) m 150+ / m 150-



LUNGHEZZA

1) km 11,0 (A/R) 2) km 0,7 (A/R) 3) km 1,5 (A/R)



TEMPI DI PERCORRENZA

1) h 4.00; 2) h 1,5; 3) h 1,5 (brevi trasferimenti in auto esclusi)



DIFFICOLTA'

E



GO TO
GOOGLE MAPS



SCAN ME!



Maiella - I luoghi di Celestino V°

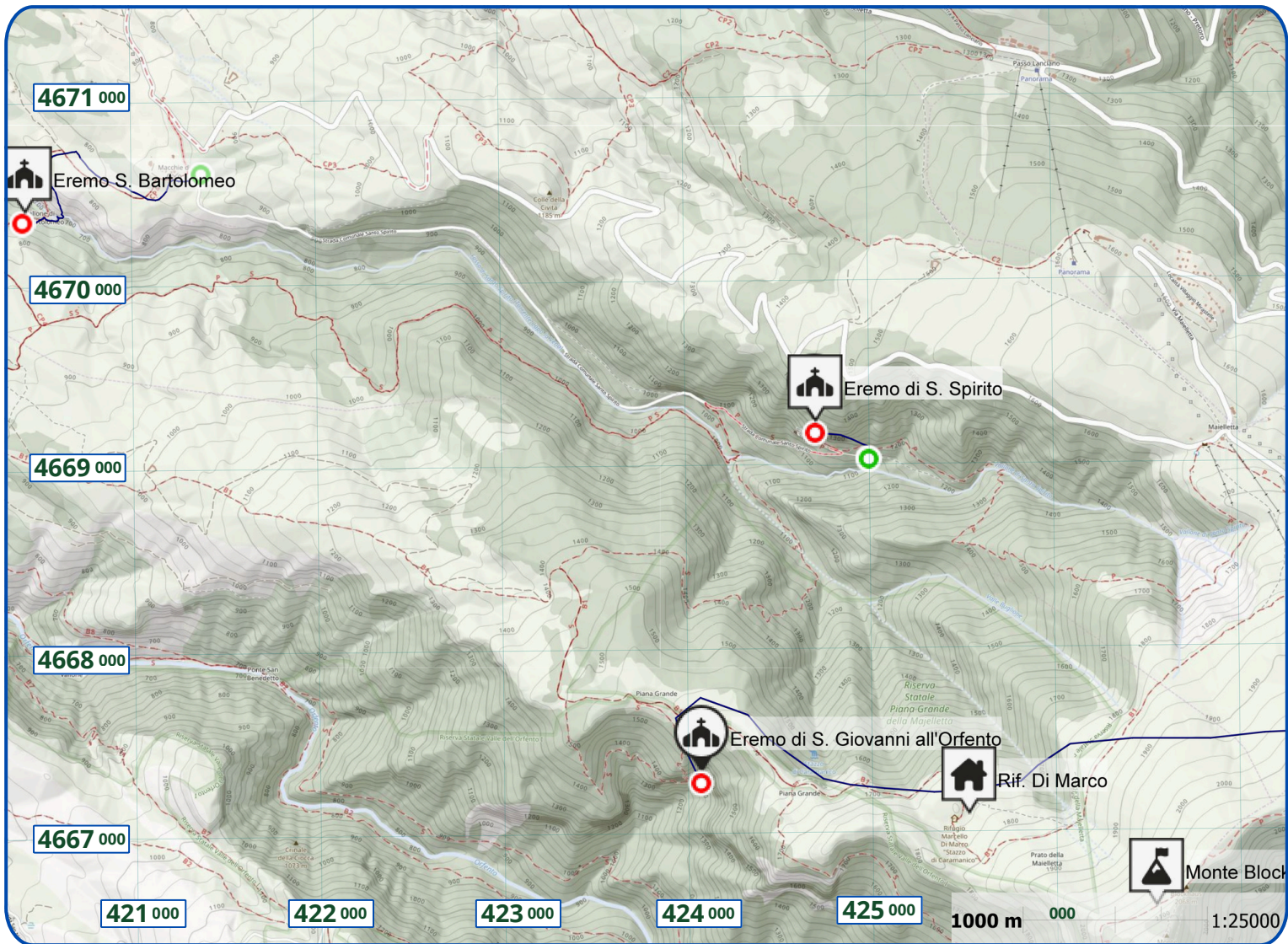
Escursione nel cuore del Parco Nazionale della Maiella alla scoperta dei principali eremi legati a Celestino V.

L'itinerario 1 consente di raggiungere l'Eremo di San Giovanni all'Orfento, l'itinerario 2 l'Abbazia ed Eremo di Santo Spirito a Majella e infine l'itinerario 3 l'Eremo di San Bartolomeo in Legio, straordinari esempi di architettura religiosa rupestre. Per raggiungere i tre luoghi oltre ai tratti da fare a piedi sono previsti dei piccoli spostamenti in auto. Questi luoghi furono frequentati da Pietro da Morrone nel XIII secolo durante la sua vita eremitica, prima dell'elezione al soglio pontificio nel 1294. L'Eremo di San Giovanni è scavato nella roccia e domina la suggestiva Valle dell'Orfento. Santo Spirito rappresenta il principale centro monastico della congregazione celestiniana, con ambienti ricavati nella parete calcarea.

San Bartolomeo, incastonato sotto un'imponente falesia, conserva un forte fascino spirituale e paesaggistico. L'escursione attraversa prati d'alta quota, gole rocciose e ambienti mediterranei ricchi di biodiversità. Tra le specie faunistiche presenti si segnalano il lupo appenninico, il camoscio appenninico e numerosi rapaci.

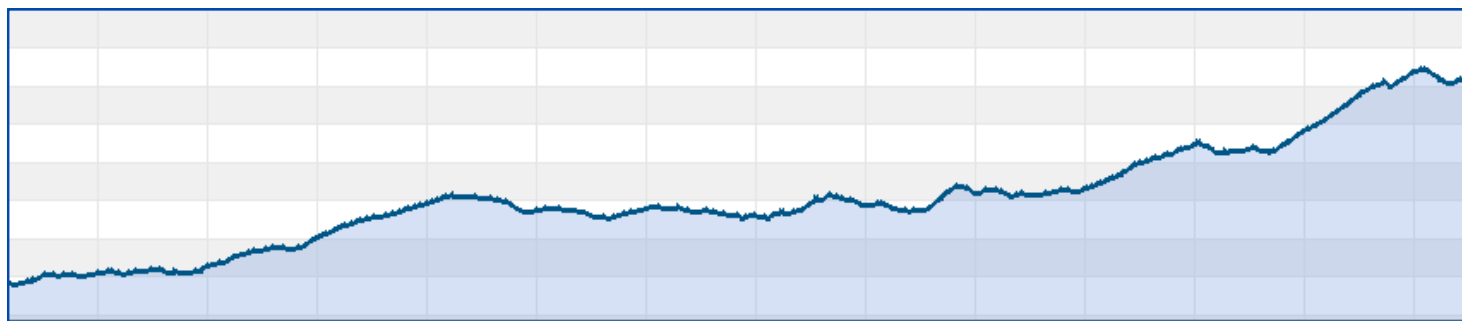


SETTIMANA NAZIONALE DELL'ESCURSIONISMO **2026**



Maiella - I luoghi di Celestino V°

UTM-WGS84 1:25000



Profilo altimetrico Itinerario 1



SCAN ME!



SETTIMANA NAZIONALE DELL'ESCURSIONISMO **2026**

- Inquadra il QR CODE per indicazioni sulla località di partenza
- Formato di stampa: A4 (verificare che il reticolato UTM corrisponda a 40x40 mm)